



Ignacio Darnaude Rojas-Marcos

LAS OTRAS BIBLIAS DE NUESTRO TIEMPO

GRANDES LIBROS REVELADOS EN LA MODERNIDAD



Plasma Escalar

El plasma escalar es un tipo de plasma que se encuentra en el espacio exterior y que se caracteriza por tener una temperatura muy alta y una densidad muy baja. Este tipo de plasma es el que forma parte de los vientos solares y de las nebulosas planetarias.





TAKE IT TO THE NEXT LEVEL

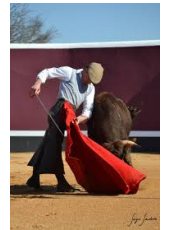
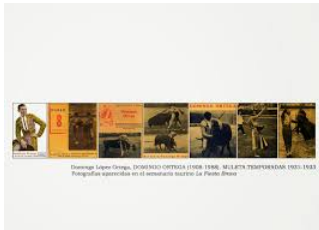
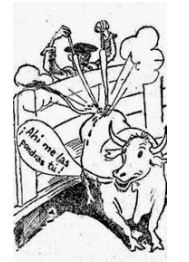


Table with columns: NOMBRE, DÍA, MES, AÑO, etc. It lists various events or dates.



hace 1 día



En su primer toro trató de hacer tragar un paquete que algunos tragarón bastante bien. El diestro hizo señas de que el toro no veía y tiró el capote con aire despectivo, diciendo que no torca-ba; hubo un momento de alboroto, colocándose gran parte del público al lado del torero, éste subió con Joseito a la presidencia, de cuyo sitio bajaron a poco rato para seguir toroando en medio de un escándalo imponente que pudo tomar caracteres de verdadera motín.



Table with columns: NOMBRE, DÍA, MES, AÑO, etc. It lists various events or dates.

hace 2 días



Al finalizar la corrida el presidente hizo detener a los toreros porque no pagaban en el acto las multas que les había impuesto. Quedó demostrado por el dictamen de los veterinarios de la Dirección de Seguridad que el toro era tuerto.

PERSONAJES HISTÓRICOS DEL ESTEBERINO





Ignacio Bernabé Rojas - Marce

**GENTE DE
OTROS
PLANETAS**



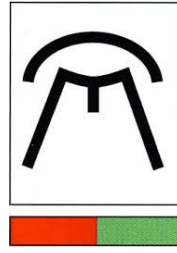
LECCION VIII
MILICIA DE LA EXISTENCIA DEL MUNDO HISTORICAMENTE Y CULTURALMENTE

EL MUNDO HISTORICAMENTE
El mundo histórico es el mundo que ha existido y existe en el tiempo y el espacio. Es el mundo que ha sido creado por el hombre y que ha sido transmitido de generación en generación. Es el mundo que ha sido creado por el hombre y que ha sido transmitido de generación en generación. Es el mundo que ha sido creado por el hombre y que ha sido transmitido de generación en generación.

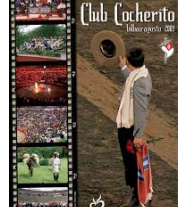


El mundo histórico es el mundo que ha existido y existe en el tiempo y el espacio. Es el mundo que ha sido creado por el hombre y que ha sido transmitido de generación en generación. Es el mundo que ha sido creado por el hombre y que ha sido transmitido de generación en generación. Es el mundo que ha sido creado por el hombre y que ha sido transmitido de generación en generación.





TOROS - NUEVO CIRCO DE CARACAS - TOROS
 PRESENTADO POR A. SAN E. Y B. BONICCI
 N. SAN CARLOS EN LA VIGILANTEZ ORDENADA CORREO 44 000-23
COMBINACION MONSTRUO!
 El torero Juan Belmonte y el torero Juan Belmonte
 El Chato Valencia II y Eleazar Sanabes
 4 Toros de Madrid - 2 de Navarra - 2 de la Gran Alameda Guzman de la Haza
 Colaboracion de los señores Belmonte y Belmonte
 Organizado por el Sr. Juan Belmonte y Belmonte - Madrid, España



VALENCIA
 EL JUEVES 10 DE MARZO 1966
GRAN CIRCO DE TOROS
SEIS TOROS
 D. LUIS GAMERO CIVICO
Bombita Chico y Gallito Chico
 Entradas: 7.000 Ptas - 5.000 Ptas - 3.000 Ptas



Los Dos
 EL JUEVES 10 DE MARZO 1966
SEIS TOROS
 D. LUIS GAMERO CIVICO
JUAN BELMONTE
 Nieto de la Pradera y Chavez



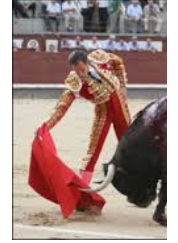
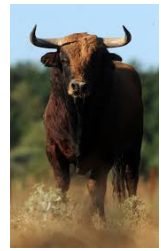
TRIUNFO CAYETANO
 Cortó 2 orejas en el ultimo de la tarde e hizo respetar su dinastia

PLAZA DE TOROS DE MADRID
 SEIS TOROS
 D. LUIS GAMERO CIVICO
JOSE LUIS PARADA
GALLITO DE TAFRA
PACO OJEDA



LOS TOREOS
 MADRID - JUEVES 10 DE MARZO 1966
 SEIS TOROS
 D. LUIS GAMERO CIVICO
JUAN BELMONTE
 Nieto de la Pradera y Chavez

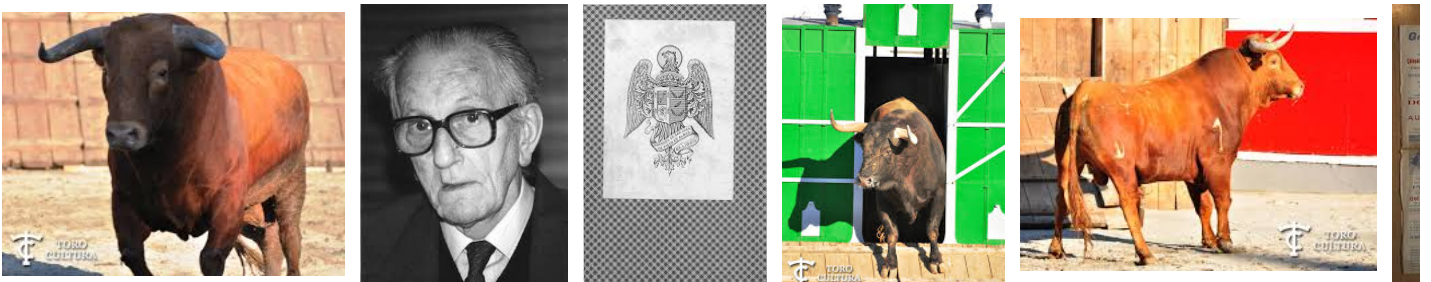
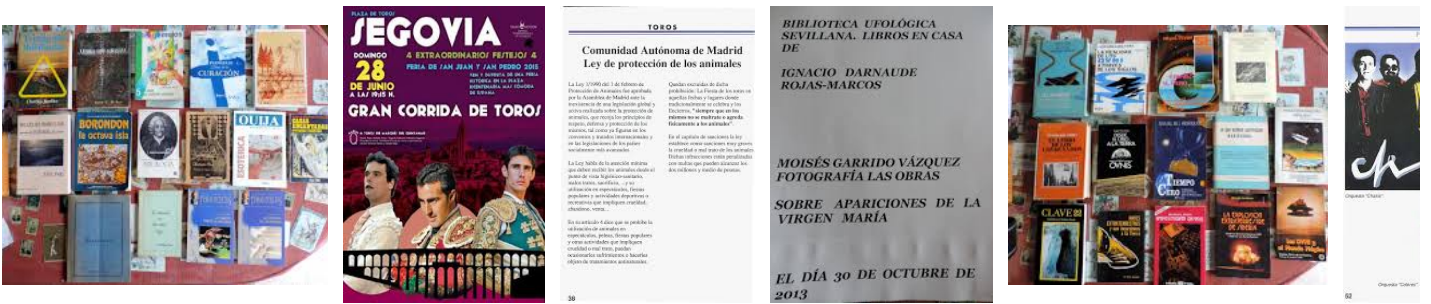






El toro de lidia es un animal de raza pura, criado en libertad y que debe tener un carácter indomable. Su peso puede llegar a los 1.500 kilos y su altura a los 1,80 metros. El toro de lidia es un animal de raza pura, criado en libertad y que debe tener un carácter indomable. Su peso puede llegar a los 1.500 kilos y su altura a los 1,80 metros. El toro de lidia es un animal de raza pura, criado en libertad y que debe tener un carácter indomable. Su peso puede llegar a los 1.500 kilos y su altura a los 1,80 metros.





Es posible que algunos resultados se hayan eliminado de acuerdo con la ley de protección de datos europea. [Más información](#)

Más resultados